



# Présentation et livret d'accueil

## *Bienvenue à la Maison Augereau !*

### SOMMAIRE

Vos interlocuteurs pendant le séjour .....	2
Localisation .....	3
Descriptif .....	4
Rooming list .....	8
Équipements .....	9
Options proposées .....	10
Les activités et commerces à proximité .....	10
Les commerces aux alentours .....	10
Les numéros utiles .....	11
Les activités possibles au Loup-Garou (à 10 minutes en voiture) .....	11
Détails logistiques .....	11
La Maison Augereau en photos .....	12

### VOS INTERLOCUTEURS PENDANT LE SÉJOUR

Marine, Aurélie ou Raphaël seront les personnes avec qui vous serez en contact tout le long de votre séjour.

Ils prépareront avec vous en amont votre événement, et seront disponibles lors de votre présence à la Maison Augereau.

**Marine** (*responsable des groupes en gestion libre*)  
**Auréli**e (*responsable pédagogique*)  
**Raphaël** (*directeur*)

**07 81 70 94 41**

## LOCALISATION

La maison Augereau se situe dans le centre de Lezay (79120) au **42 bis Rue du Pont de l'Arceau**.



## NOUS SOMMES TOUT PROCHES !

**1h** de Poitiers, de La Rochelle

**2h** de Nantes, Bordeaux,  
Tours, Limoges

**5h** de Paris, Toulouse

**6h** de Lyon

**40km** du Marais Poitevin

**65km** du Futuroscope

**80km** de Cognac

**120km** du Puy du Fou



## DESSCRIPTIF

La Maison Augereau permet l'accueil de groupe en bénéficiant :

- d'un espace hébergement d'une capacité de 35 lits avec un espace dédié aux personnes en situation de handicap,
- d'une salle de réception d'une capacité de 39 personnes,
- d'une annexe comprenant cuisine et salle de restauration
- d'une proximité avec le Moulin du Marais,
- d'un espace paysager clos de qualité d'environ 1,5 ha.

*Éco-construction :*

*Les matériaux écologiques prennent ici une place prépondérante : enduits en chaux-chanvre, parquet en chêne local, isolant naturel, enduits et briques en terre crue.*

## REZ-DE-CHAUSSEE (78M<sup>2</sup>)

- 3 Chambres permettant d'accueillir 8 personnes (dont 6 à mobilité réduite)
- 2 Salles d'eau
- Toilettes

## ÉTAGE (142M<sup>2</sup>)

- 6 Chambres pour l'accueil de groupes : 27 lits dont 11 superposés
- 5 Salles d'eau
- 2 Toilettes

## INFORMATIONS

Tous les lits sont des lits simples 90 cm. Des traversins (1 personne) et des couettes (1 personne) sont mis à votre disposition.

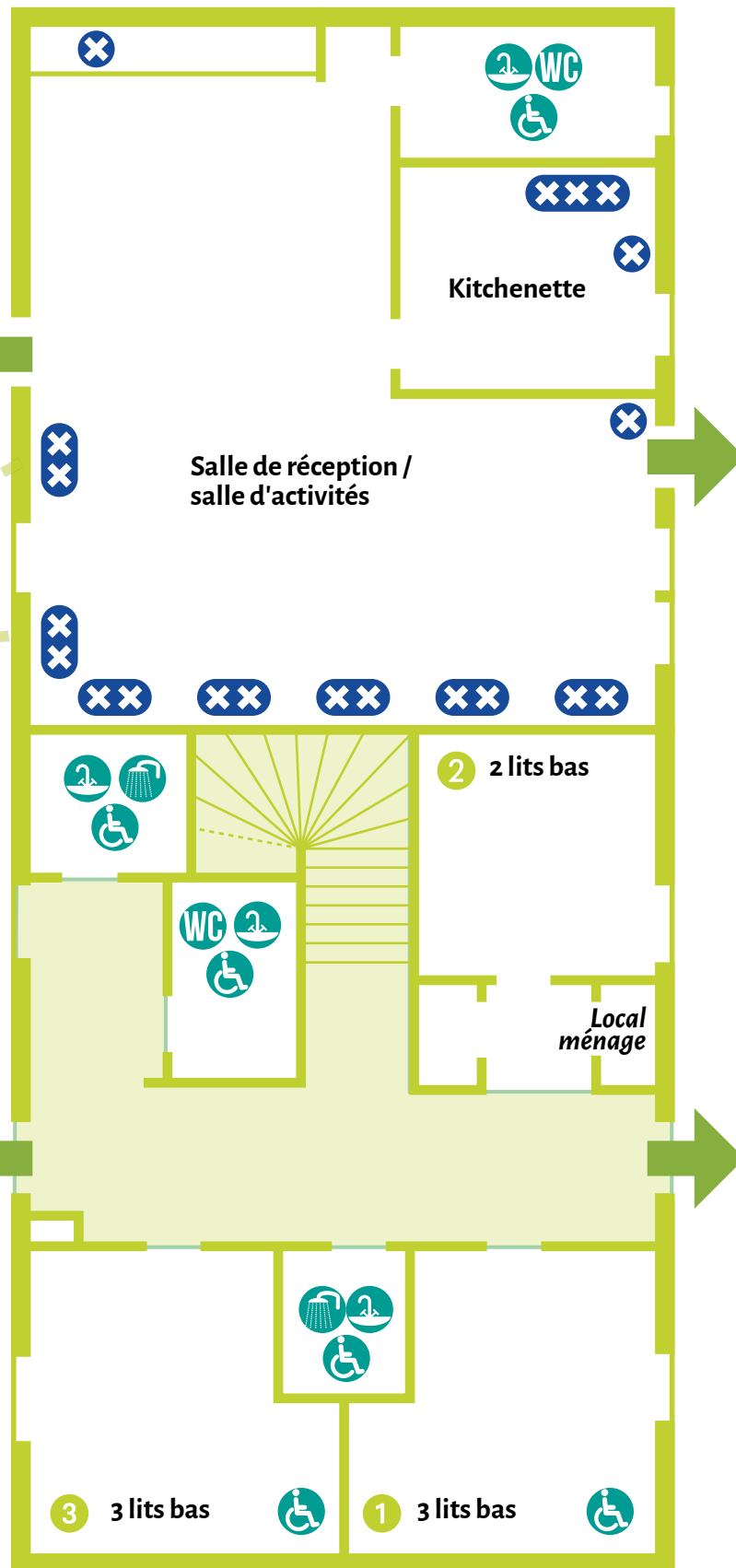
La **salle de réception de 75m<sup>2</sup>** est située au RdC. Elle dispose de toilettes accessibles aux personnes en situation de handicap et d'un espace détente à disposition avec possibilité de préparer des boissons chaudes ou froides (petit frigo, point d'eau, micro-ondes, cafetière).

La cuisine et la salle de restauration se situent dans l'annexe.

✕ Prises électriques

Côté parc

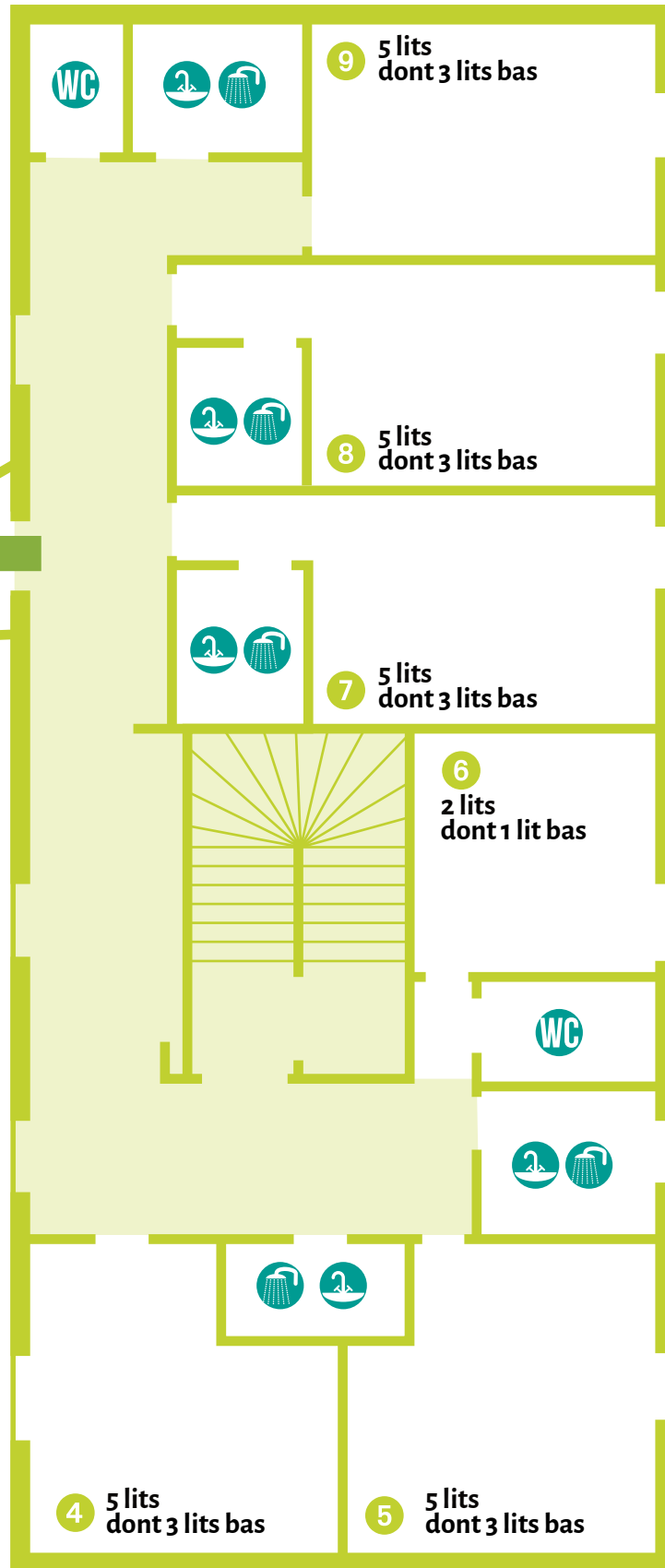
Côté rue du Pont de l'Arceau



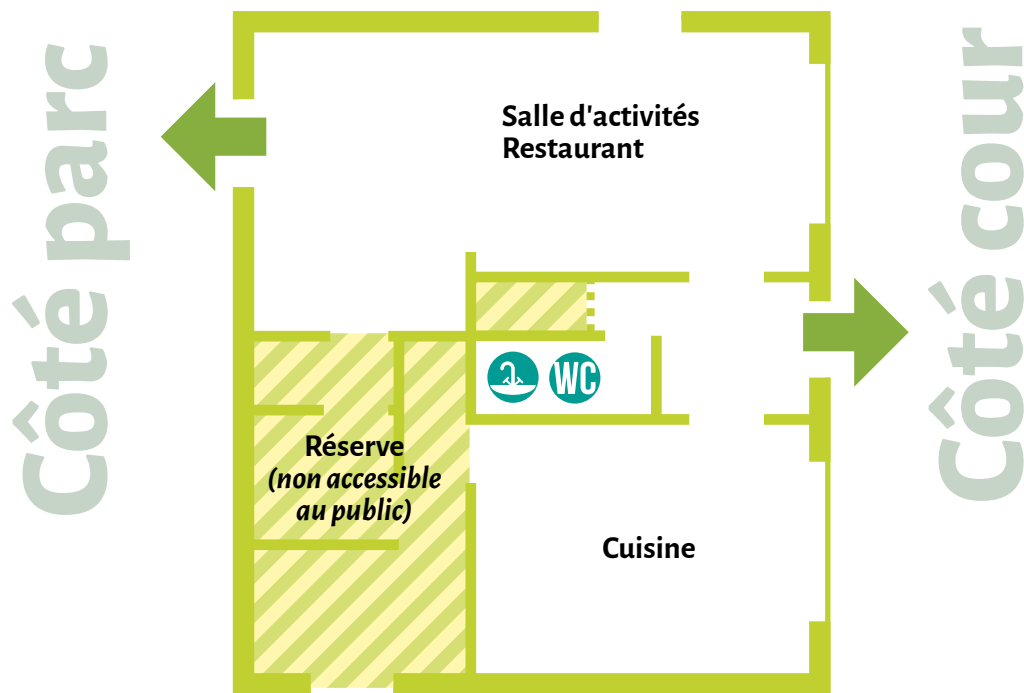
Rez-de-chaussée

Côté parc

Côté rue du Pont de l'Arceau



1<sup>er</sup> étage



**Annexe**

## ROOMING LIST

Afin de vous aider dans la répartition des participants dans les différentes chambres, nous vous proposons d'utiliser le tableau ci-dessous.

Nous imprimerons pour chaque chambre la liste des noms que vous nous aurez communiquée, et l'afficherons sur chaque porte pour faciliter votre logistique.

N°	Lits hauts	Lits bas	NB total couchages	Noms
1		3	3	
2		2	2	
3		3	3	
4	2	3	5	
5	2	3	5	
6	1	1	2	
7	2	3	5	
8	2	3	5	
9	2	3	5	
	11	24	35	



## ÉQUIPEMENTS

- Cuisine équipée avec évier et lave-vaisselle
- four électrique
- 4 feux électrique
- micro-ondes, cafetière et bouilloire
- ustensiles de cuisine
- vaisselle à disposition pour 50 personnes

Nous mettons à votre disposition :

- torchons
- tablettes lave-vaisselle
- liquide vaisselle
- produits ménagers
- balais, serpillières
- papier toilette

Nous ne mettons pas à votre disposition :

- Serviettes de toilette, draps (*sauf si option souscrite*)

## OPTIONS PROPOSÉES

(tarifs sur demande)

- Mise à disposition de draps et taies
- Forfait ménage parties communes (salles de réception + cuisine + sanitaires)
- Forfait ménage chambres

## LES ACTIVITÉS ET COMMERCES À PROXIMITÉ

Profitez de votre séjour pour découvrir le pays mellois et sa région

- Melle avec son sentier de découvertes, ses églises romanes dont Saint-Hilaire classée au Patrimoine mondial de l'UNESCO, et ses mines d'argent des rois francs
- Marché aux bestiaux à Lezay
- Musée archéologique à Rom
- Maison du protestantisme à Beaussais
- Zoodyssée de Chizé
- Tumulus de Bougon
- Base de loisirs du Lambon (baignade, pêche et activités nautiques, jeux pour enfants)
- Pêche en étangs ou rivières
- Activités sportives (tennis, salle de squash)
- Piscine municipale

## LES COMMERCES AUX ALENTOURS

- Boulangerie Lezay, La Meule Lezéenne à 600 m 05 49 29 40 58
- Boulangerie Lezay, Vaux 300 m 05 49 29 40 44
- Pâtisserie régionale Lezay Baubeau 5,6 km 05 49 29 32 30
- Magasin de producteurs Melle Epicerie Fermière 15,5 km 05 49 07 32 59
- Supermarché Melle Super U 14,2 km 05 49 29 12 49
- Supermarché Lezay Intermarché 600 m 05 49 29 52 43
- Chèvrerie Caunay Il était une ferme 18 km 05 49 07 16 17
- Marché Lezay Le mardi matin 300 m
- Marché Melle Le vendredi matin 14,2 km

## LES NUMÉROS UTILES

### MÉDECINS

#### Cabinet médical du Breuil

Dr Belkebir, Dr Navarette, Dr Petit  
1 rue du Breuil, 79120 Lezay  
05 49 07 62 51

#### Groupe médical du Parc

Dr Bertaud, Dr Rivière, Dr Turpin  
33 rue de Melle, 79120 Lezay  
05 49 29 44 22

#### Dr Brouard, Dr Rambault

39 rue Foucaudrie, 79500 Melle  
05 49 07 95 71

#### Dr Jarry, Dr Piketty

1 rue des Remparts, 79500 Melle  
05 49 07 94 76

### AUTRES NUMÉROS UTILES

#### Pharmacie Centrale

9 place de la Payse, 79120 Lezay  
05 49 29 40 22

#### Pharmacie Delumeau

16, place du Marché, 79500 Melle  
05 19 27 00 79

#### Centre hospitalier de Niort

40 avenue Charles de Gaulle, 79000 Niort  
05 49 32 79 79

#### Centre anti-poison Bordeaux

05 56 96 40 80

## LES ACTIVITÉS POSSIBLES AU LOUP-GAROU (à 10 minutes en voiture)

- Équitation
- Ferme d'animation
- Motos électriques
- Jeux dans les bois
- Balades au départ du site

*Toutes ces activités sont encadrées par des professionnels, et sont possibles sur inscription et réservation à l'avance.*

## DÉTAILS LOGISTIQUES

### ● Connexion internet

Une connexion Wi-Fi est disponible dans la salle de réception

### ● Animaux de compagnie

Les animaux doivent être tenus en laisse, et ne pas être laissés seuls sans surveillance

### ● Barbecues

Nous mettons gracieusement à votre disposition des barbecues.

Nous vous remercions de nettoyer les grilles à la fin de votre séjour

### ● Poubelles : des conteneurs de tri sélectif sont présents à proximité du site

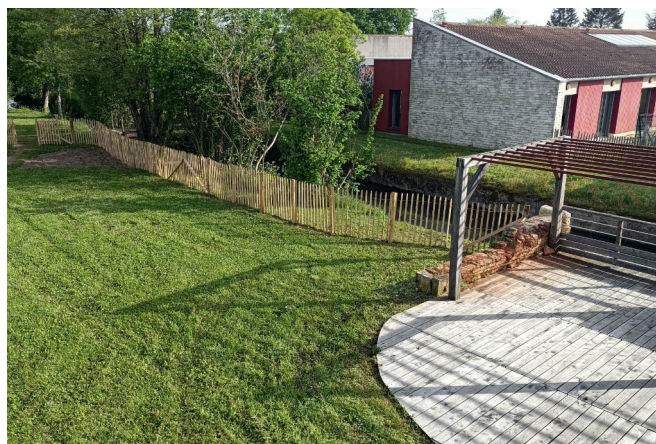
### ● Matériel à votre disposition :

- lave-vaisselle
- frigo
- bouilloire
- cafetière
- ustensiles vaisselle
- torchons
- tablettes lave-vaisselle
- liquide vaisselle
- produits ménagers
- balais, serpillières
- papier toilette



## LA MAISON AUGEREAU EN PHOTOS

### L'EXTÉRIEUR





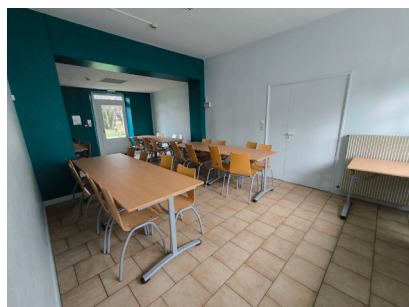
## LES CHAMBRES



## SALLE DE RÉCEPTION ET ACTIVITÉS



## SALLE DE RESTAURATION



## CUISINE

